

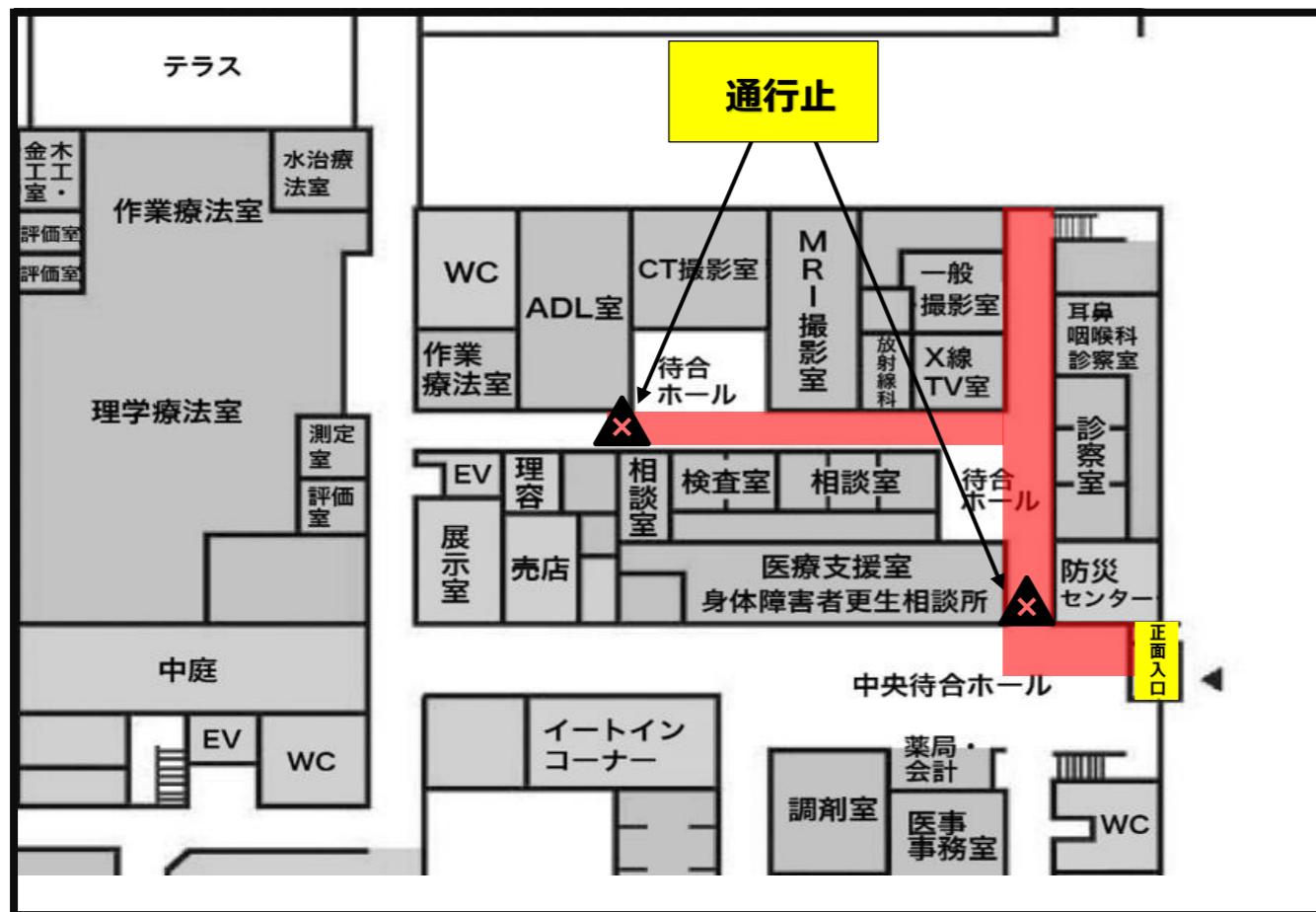
# MRI 装置入替工事に伴う通行制限お知らせ

いつも当院をご利用いただき、誠にありがとうございます。

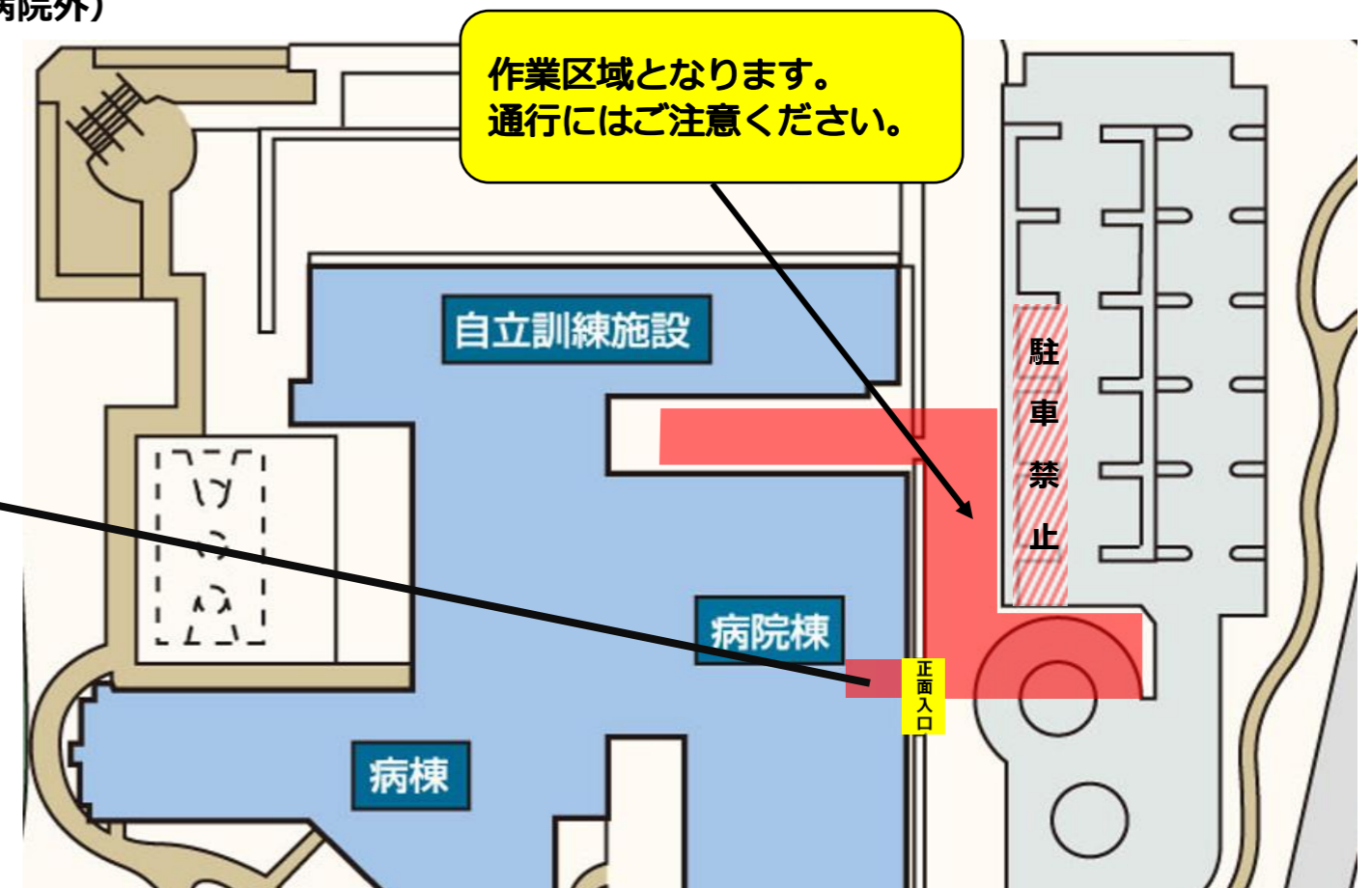
この度、当院ではMRI装置の入替工事を行うことになりました。これに伴い、資材等の搬入を行うため、下記の日時において、一部通行を制限させていただきます。

【日時】					
令和	7年	2月	15日(土)	9:00	~17:00
令和	7年	3月	1日(土)	9:00	~17:00

(病院内)



(病院外)



作業区域

## 【注意事項】

- 作業区域や正面入口付近では、資材等の運搬が行われます。危険ですので通行の際は十分ご注意ください。  
**当日は、作業区域に誘導員がおります。通行の際は誘導員の指示に従ってください。**
- 病院内におきましては、**一部通行止め**を行います。

皆様にはご不便をお掛けしますが、ご理解ご協力のほどよろしくお願いいたします。